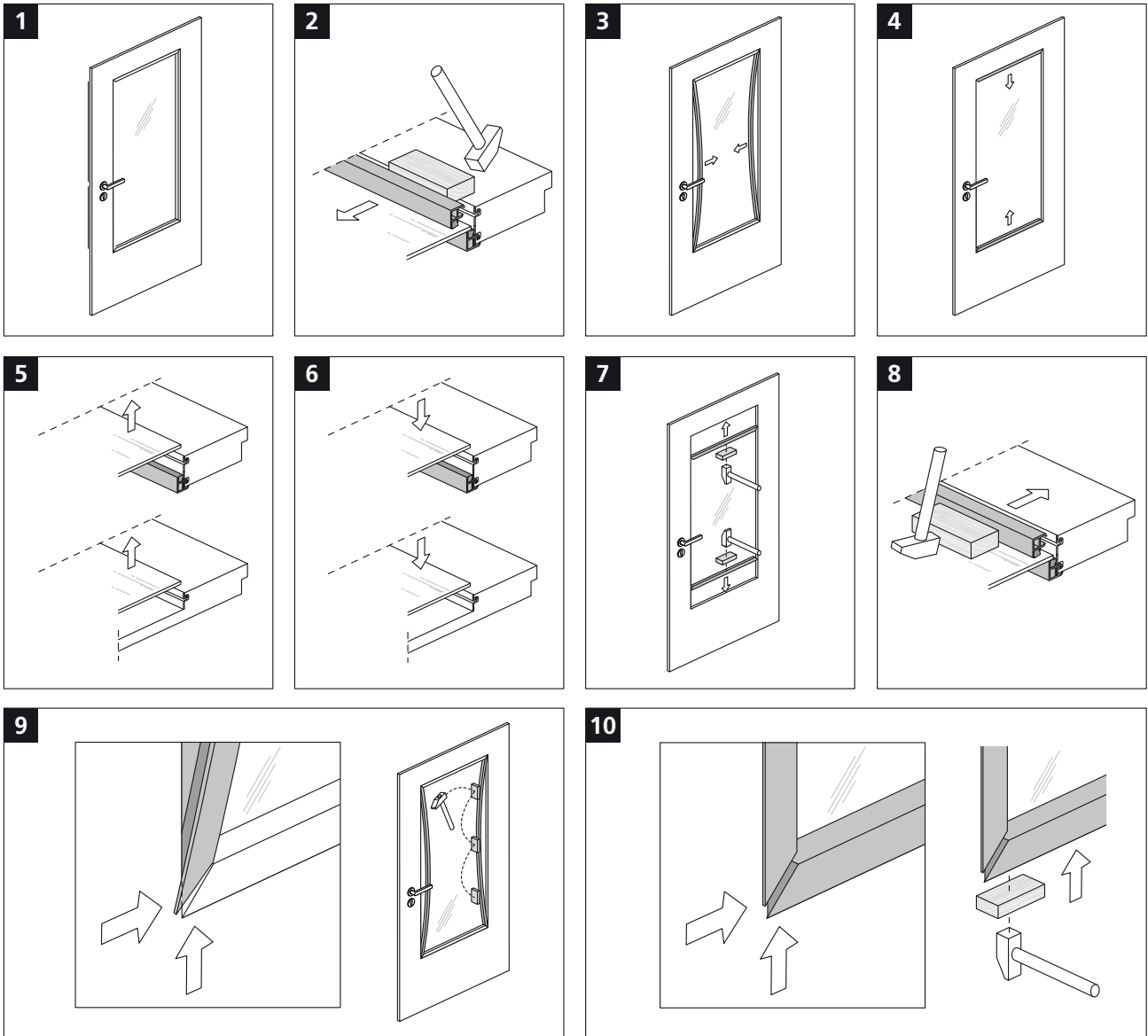


# Montagehinweis

Glasleistenmontage, KST-System



## Konturverschiebungen der Glasleiste

Nach dem Transport sind die Glasleisten (Clipsystem) in den Gehungen und der Fläche zu justieren, was in Teilschritten der Glasleistenmontage gleichzusetzen ist.

### Westag AG

Hellweg 15 | 33378 Rheda-Wiedenbrück | Germany  
 Tel. +49 5242 17-2000 | Fax +49 5242 17-72000  
 tz.vertrieb@westag.de | www.westag.de

**WESTAG**