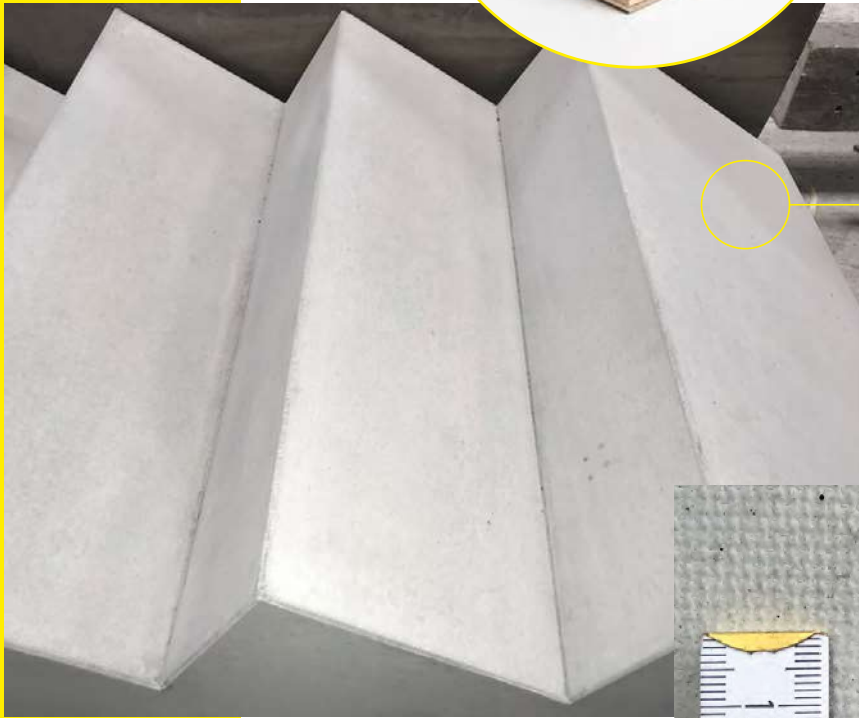
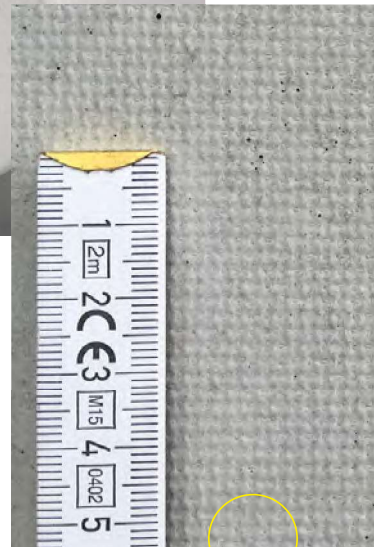


# MOBILPLEX R12

→ Rutschhemmende Schalungsplatten



Treppe



Betonfläche



Fertigteil mit  
Betonoberfläche

**ANWENDUNG**

- Für Betonflächen mit erforderlicher Rutschhemmung in R12
- Hauptsächlich im Betonfertigteilwerk

**MERKMALE**

- Einseitig strukturierte Oberfläche
- Erzielt auf der Betonfläche eine Rutschfestigkeitsklasse von R12 – Nachweis mit Zertifikat
- Vorderseite Westag Gitterstruktur
- Rückseite glatt
- Erhöhte Einsatzhäufigkeit

**GRUNDPLATTE**

- Furniersperrholzplatte mit kreuzweise verleimten Furnieren
- Produktion in Anlehnung an DIN 68792

**FILMBESCHICHTUNG/KANTEN**

- Phenolharz-Filmbeschichtung mit 300g/m<sup>2</sup> je Seite
- Kanten mit Acrylharzlack versiegelt

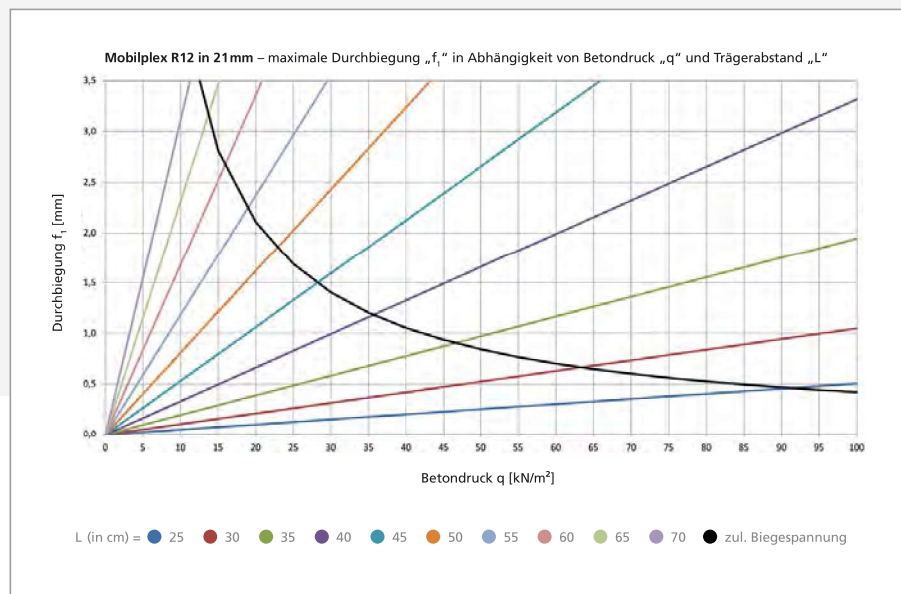
**ZERTIFIKAT**

- Rutschfestigkeitsklasse R12 (Nachweis über Betonteil)

**TECHNISCHE DATEN**

Abmessung (mm)	Dicke (mm)	Gewicht (kg/m <sup>2</sup> )	Biege-E-Modul (N/mm <sup>2</sup> )		Biegefestigkeit (N/mm <sup>2</sup> )	
			längs	quer	längs	quer
5200 × 2000	21	13,5	7500	6500	56	46

(Richtwerte / keine zugesicherten Eigenschaften / Konstruktionsänderungen vorbehalten)

**DIAGRAMM ZUR ABSCHÄTZUNG DER DURCHBIEGUNG**

Technische Hinweise: Flächenbelastung aus reinem Betondruck ohne Sicherheitsbeiwerte gerechnet. Diagramm gilt für einen 4-Feld-Träger, Durchbiegung im Außenfeld. Zul. Biegespannung = berechnet mit Lastsicherheitsbeiwert 1,5 / Lasteinwirkungsdauer 0,9 / Materialsisicherheit 1,3. Bei den technischen Daten handelt es sich um Mittelwerte, die aufgrund der natürlichen Schwankungen des Rohstoffes Holz variieren können.